

4.99 лв

# Къщата

Още за

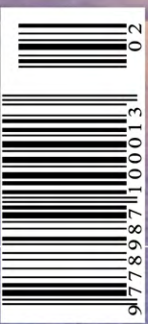
03/2010

[www.kabтата.com](http://www.kabтата.com)

**Енергоспестяващи  
РЕШЕНИЯ**

**Нискоенергийна и  
ПАСИВНА КЪЩА**

**Проект -  
ДЕТСКА СТАЯ**



**ART**  
NEW VISION LTD

**Alexfloor**  
GSM: 0898444591  
[www.alexfloor.com](http://www.alexfloor.com)

DESIGN **2D**  
[WWW.2D-BG.COM](http://WWW.2D-BG.COM)

**ДАЛИ**  
[www da-li bg](http://www.da-li.bg)  
моб.: 0889 622405

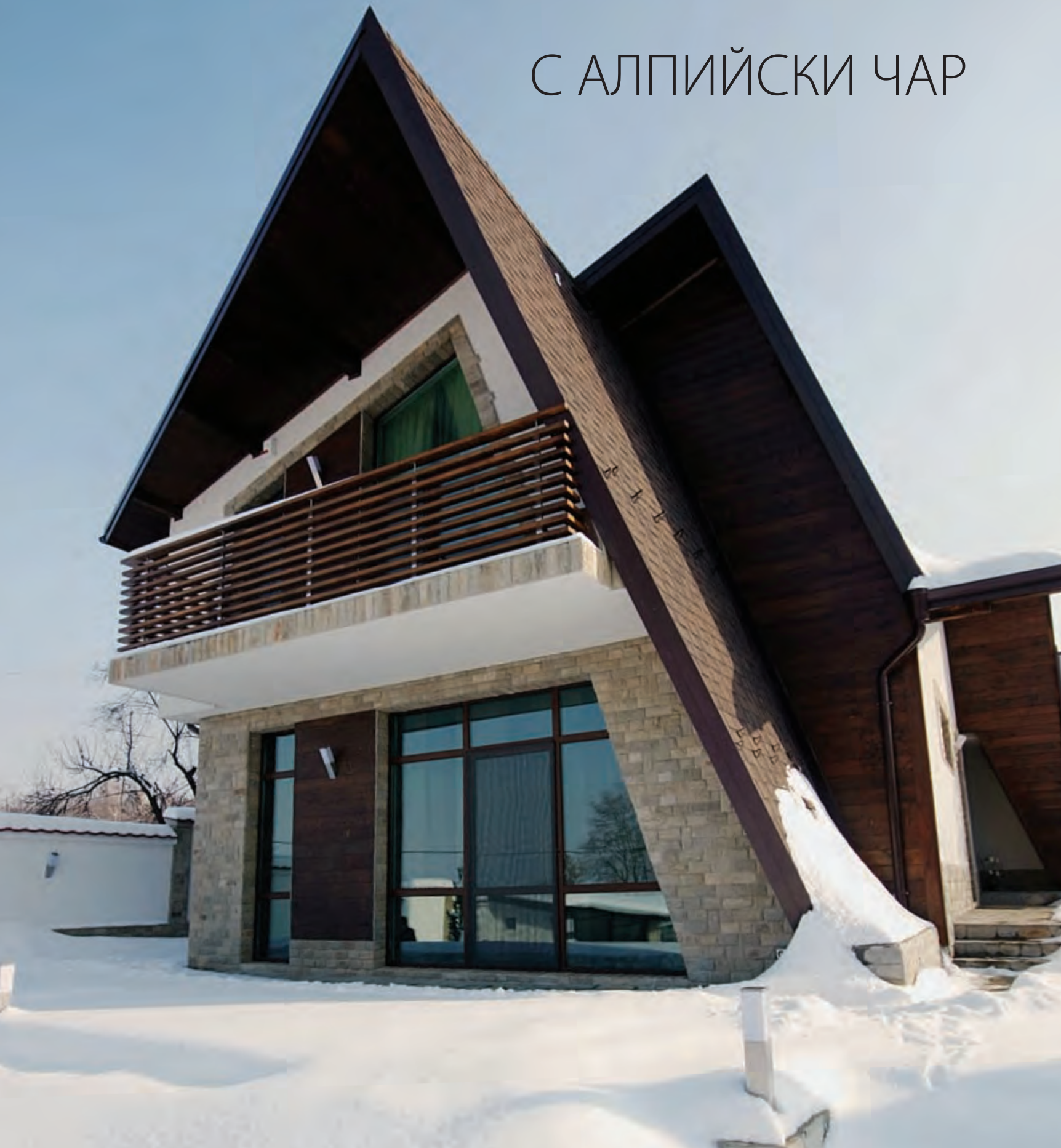
**СТРОЙКО**  
24-30 март 2010  
НАЦИОНАЛЕН ДВОРЕЦ НА КУЛТУРАТА

**BUSINESS  
& CONTRACTING  
COMMERCE**  
[www.bcc-bg.com](http://www.bcc-bg.com)

**COREL67**  
[www.corel67.eu](http://www.corel67.eu)

**ШИКО**  
МЕДНИ ПОКРИВИ  
0888 97 88 62, 0887 57 10 23  
[www.shikomed.com](http://www.shikomed.com)

# С АЛПИЙСКИ ЧАР



още за КЪЩАТА



Проект: проектантска фирма "Арт Ню Вижън"  
арх. Габриела Джамбазова, GSM: 0888 235 264  
арх. Павел Иванов, GSM: 0887 562 634  
[www.artnewvision.com](http://www.artnewvision.com)

Проектанти на къщата са арх. Габриела Джамбазова, арх. Павел Иванов и арх. Добромир Станков - млади и амбициозни специалисти от проектантска фирма "Арт Ню Вижън". Компанията е с богат опит и има голям брой реализации в ски курортите Банско и Пампорово, по Южното Черноморие на България, в столицата и в много други градове на страната. "Арт Ню Вижън" предлагат комплексно проектиране по всички части (архитектура, конструкции, отопление и вентилация, електро, ВиК, ПБЗ, геодезическо заснемане и проект за вертикална планировка, проект паркоустройство и озеленяване) и се грижат за добрата реализация на всеки свой обект. Енергичност, компетентност, професионализъм и не на последно място, натрупан опит помагат на специалистите от "Арт Ню Вижън" да задоволяват изискванията на клиентите, както и да осигуряват качествен и адекватен продукт.

Текст: Мая Янева  
Снимки: Георги Величков

Еднофамилната къща е в полите на Витоша и по желание на инвеститора е проектирана като вилна, а не за постоянно обитаване. Именно затова архитектите разработват проекта на къщата с визия в алпийски стил. Материалите за изпълнението на къщата са естествени. Фасадите са решени с облицовка от естествен камък, дърво и бяла минерална мазилка. Балконските парапети са от дърво по архитектурен детайл.

Конструкцията на сградата е монолитен стоманобетонен скелет. Външните стени са от тухли с размер 25 см. Покривът е дървен с предвидена пожарозащита от двоен гипсокартон и минерална вата. Направена е топлоизолация за постигане на необходимата топлотехническа ефективност на сградата - 5 см по външни зидове, 10 см на покрив и покрив тераси и 8 см на еркери. Вътрешните преградни стени между отделните обекти са тухлени - 12 см. Дограмата е алуминиева с прекъснат "термомост".

Архитектурните детайли са в унисон с този замисъл - покривът, линиите и контурите на къщата напомнят зимна къща в Алпите. Дървената външна облицовка на къщата и парапетите на балконите са проектирани и изпълнени от фирма 2 D design. Самата къща е компактна, кокетна и светла.







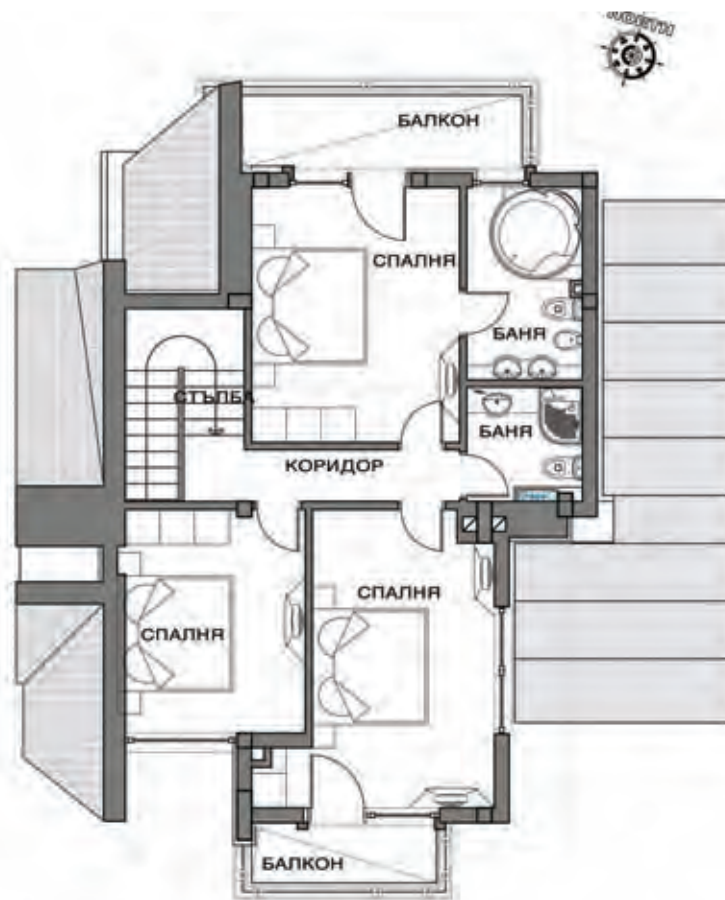


На кота 0,00 и кота -0,45, на първия етаж са разположени – входно помещение, стълба за връзка с втория етаж, баня с WC, просторна дневна и кът за камина, трапезария и кухня. Пространството под стълбището е рационално използвано за складово. От дневната и трапезарията има връзка с веранда на терен и външно барбекю.

Тематичното развитие отвън е пренесено и в самата къща - цветовете са пастелни, преобладава бежово и кафяво. Още в антретони посрещат светли и натурални тонове – настилката е естествен мрамор, портмантото и вратите са тъмни, от масивно дърво. От него

се влиза в просторната трапезария и кухня, а на едно ниво по-ниско е разположена дневната. Настилката в дневните помещения е естествен паркет.

Таванът е оброчен с ефектно вградено осветление. Линиите на мебелите са максимално изчистени, модерни и функционални. Мебелите във всички дневни помещения и антрето – портмантото, парапетите, кухненските шкафове, трапезарната маса, модулните TV шкафове и холните маси също по проект и в изпълнение на 2D design. Кухнята е в бяло и кафяво, а столовете и масата в трапезарията са масив. Кухненското обзавеждане



**РАЗПРЕДЕЛЕНИЕ ВТОРИ ЕТАЖ**

е със съвременно оборудване и висок клас механизми, което ги прави максимално функционални. Формите на столовете и масата са проектирани с елегантна издължена визия и са изработени от дъб – масив.

Осветителните тела са с геометричен дизайн. Над масата е разположено спот осветление.

От трапезарията и кухнята преходът към дневната е обозначен с камина и декоративна преградна стена. Декоративна мазилка с екзотична текстура подчертава къта с камината и продължава в дневната. Самата дневна е обширна и светла. Две от стените представляват витринни прозорци, които гледат към градината. Ъглов диван в бяло, две симетрични масички и модулни мебели формират обзавеждането на тази зона.

TV зоната се откроява с артистично решение – красив флорален тапет и модулни мебели, разположени като рамка около плазмения телевизор, представляват стената – акцент в дневната. Модулните TV шкафове и холни маси са съчетание от дъб масив, алуминиеви лайсни и черно огледално стъкло. Вградени модули отстрани на тази зона съхраняват колекцията на домакините – различни марки уиски. Меката мебел, както и всички останали мебели са отново с марката 2D design. Японски ефирни щори обгръщат витринните прозорци. Специфичната им текстура предоставя





- интериорни решения
- проектиране и производство на практични мебели
- съвременен дизайн
- голямо разнообразие от качествени материали
- консултация от специалисти
- проектиране на цялостно обзавеждане
- изпълнение с материали по избор на клиента



Фирмата работи с качествена масивна дървесина (бук, дъб, ясен, иглолистна дървесина), метал и стъкло.



[www.2d-bg.com](http://www.2d-bg.com)

Фирмата има дългогодишен опит в изработката на:

- интериорни стълби: вити и самоносещи
- обличане на бетонни и метални стълбища
- парапети и ръкохватки за парапети

София, ул. "Дедеагач" № 47  
тел.: 02/958 85 79, тел./факс: 02/958 84 79  
моб.тел.: 0895 416 426; 0895 416 424





максимално светлина отвън и осигурява дискретност. Осветлението и тук е комбинация от вградено осветление и полилеи със съвременен дизайн в геометрични форми.

Към втория етаж води стълбище с красив парапет от масивна дървесина и неръждаема стомана.

На втория етаж, на кота +2,85 и кота – 0,45 са разположени – стълба, коридор, обща баня с WC, фитнес помещение, две спални, като към две от тях има прилежащи тераси. От това ниво с подвижна стълба се стига до подпокривното пространство, предназначено за склад.

Основната спалня е просторна и светла. Банята към основната спалня е с джакузи. Цветовете са отново бежово и кафяво. Изключително интересен архитектурен детайл представлява скосената линия на прозореца в тази спалня. Модерен проект на мебелите и тясна гама материали са в основата на спалните и баните на това ниво. Спалните са обособени като отделни пространства. Мебелите са с изчистен, лаконичен дизайн и модерна визия, което характеризира всички продукти на 2D Design. Гардеробът е вграден, с плъзгащи се врати. Стената зад спалнята е с декоративна мазилка. Завесите и щорите са

от фирма „Сара 97“ – в светли пастелни тонове, които допълват интериора с подходяща текстура. Те са семпли и импонират на цялостната концепция на къщата. Другата спалня е в същата гама, но в по-тъмни тонове. Приле-

жщата баня е с ефектни плочки, имитация на бамбук.

Функцията напълно удовлетворява необходимостта на собствениците и техните гости. Разгънатата застроена площ е 165 кв. м.



**SARA 97**

София, ул. Гълъбец 5  
(кръстовището на гара Подуляне)  
тел./факс: 943 48 66

**Фирмата предлага:**

- богата гама от платове
- алум.корнизи с възможност за огъване
- пластмасови релси с дължина до 6 м
- механизми за "Японска стена" и "Римска щора"
- корнизи с дистанционно управление (ел.мотор)
- консултация на място, доставка и монтаж
- шивашки услуги